



salesianos

COLEGIO SAN JOSÉ ARTESANO ELCHE

FORMACIÓN PROFESIONAL

GRADO BÁSICO

PROFESIONAL
BÁSICO EN

MANTENIMIENTO DE VEHÍCULOS

¿QUÉ VOY A APRENDER A HACER?

- Realizar mantenimiento y reparación de sistemas mecánicos y eléctricos.
- Diagnosticar averías con herramientas especializadas.
- Ajustar motores, frenos, suspensiones y transmisiones.
- Revisar y poner a punto vehículos para su óptimo funcionamiento.

SALIDAS PROFESIONALES

- Ayudante de mecánico en talleres y concesionarios.
- Técnico en mantenimiento de flotas de vehículos.
- Operario en estaciones de servicio y centros ITV.
- Especialista en neumáticos, frenos y suspensiones.



SalesianosDonBoscoElche



@salesianosELX



@elchesalesianos



450 años
EDUCACIÓN
JUVENUD
DEPORTE

CÓMO SE ORGANIZA EL CURSO

| | | |
|----------------|----------------------|----------------------|
| 1er Año | Septiembre a Abril | Mayo-Junio |
| | Clases en Salesianos | Prácticas en empresa |
| 2º Año | Septiembre a Marzo | Abril a Junio |
| | Clases en Salesianos | Prácticas en empresa |

CONTINUIDAD EN GRADO MEDIO

Cuando termines tus estudios básicos puedes seguir con nosotros para obtener tus títulos de:

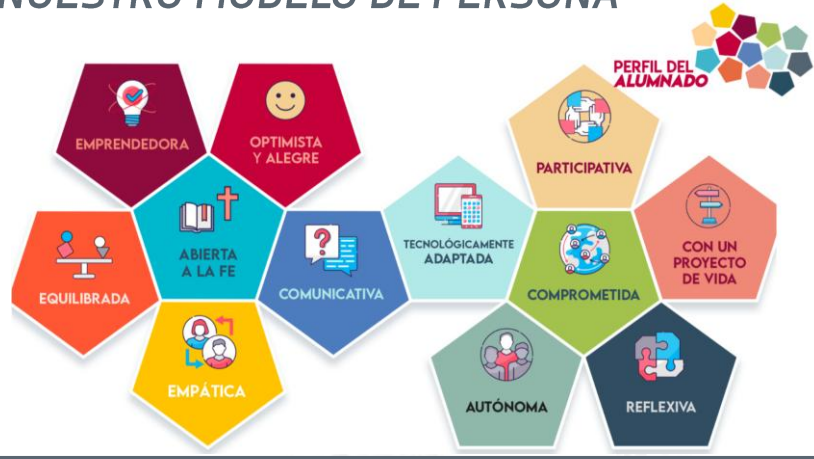
TÉCNICO/A EN CARROCERÍA O TÉCNICO EN ELECTROMECAÁNICA DE VEHÍCULOS



Bolsa de Trabajo

La alta empleabilidad nos caracteriza. Al finalizar tus estudios tendrás acceso a nuestra bolsa de trabajo y a una amplia red de empresas

NUESTRO MODELO DE PERSONA



¡¡VEN A CONOCERNOS!!

Dirección: Avda. Don Bosco, 14, 03293 Elche

Teléfonos: 966 633 289 Fax: 966 632 834

E-mail: elche.sanjoartesano@salesianos.edu

Nuestros horarios de atención al público son:

- Conserjería: 08:00 a 21:00
- Secretaría: 9:00 a 13:00
- Administración: Martes, miércoles y viernes de 8:30-13:30, lunes 18:00-20:00



salesianos
ELCHE

Educar soñando un mundo mejor